

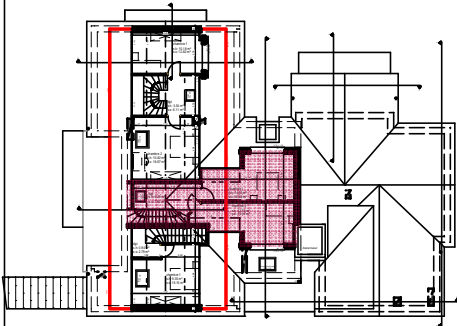
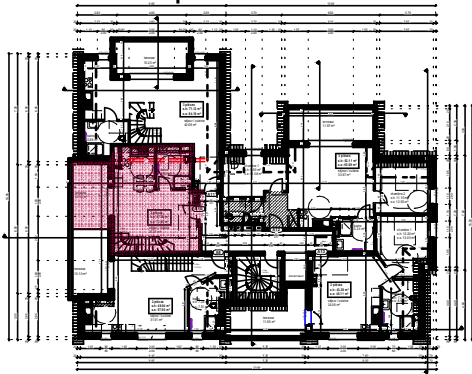
Villa de l'Il

rue de la Digue - 67230 BENFELD

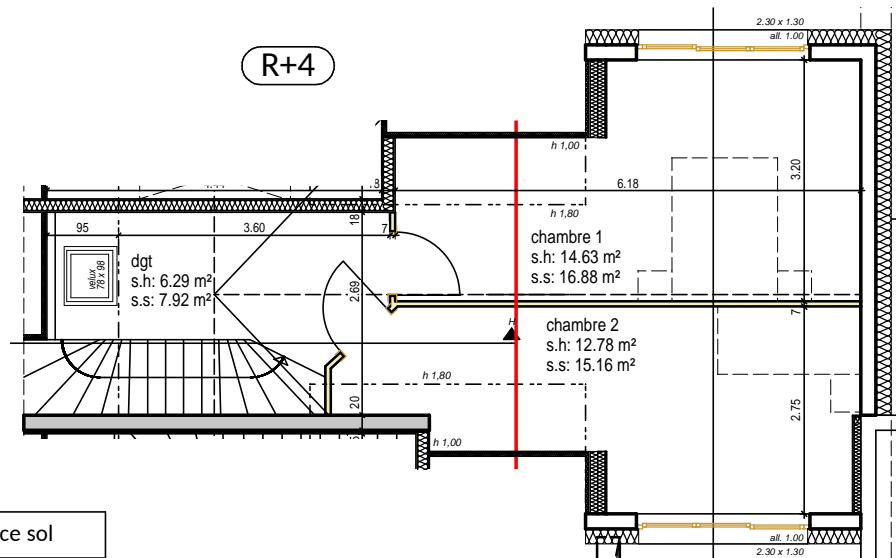
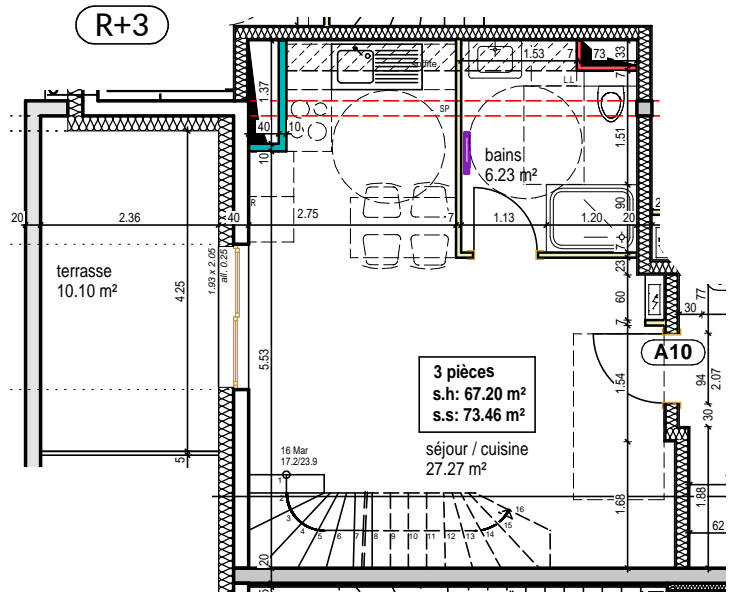
Appartement A10

3 pièces

R+3 Duplex



localisation



| | surface hab. | surface sol |
|-----------------------|----------------------------|----------------------------|
| Séjour-Cuisine | 27,27 m ² | 27,27 m ² |
| Bains | 6,23 m ² | 6,23 m ² |
| Dégagement | 6,29 m ² | 7,92 m ² |
| Chambre 1 | 14,63 m ² | 16,88 m ² |
| Chambre 2 | 12,78 m ² | 15,16 m ² |
| Surface totale | 67,20 m² | 73,46 m² |
| Terrasse | 10,10 m ² | 10,10 m ² |

Conception



Philippe CHITTIER
Architecte D.P.L.G.

5 place de la République
67230 BENFELD

Réalisation et Commercialisation

IR immobilière REIBEL

11 rue du Général de Gaulle
67230 BENFELD

nota: les cotes et les renseignements sont donnés à titre indicatif. Ils pourront varier en fonction des besoins techniques lors de la réalisation du bâtiment.